

## Motori trazione

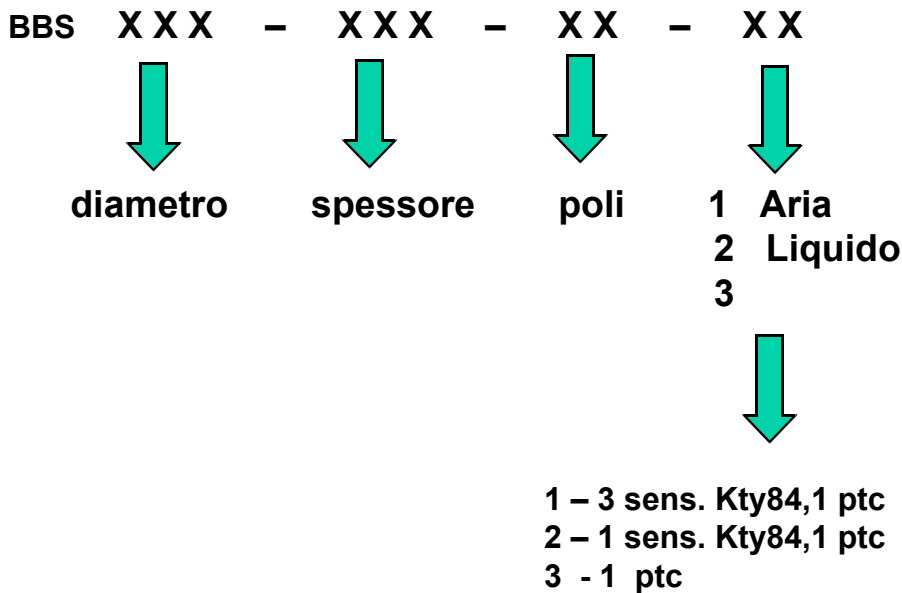
Caratteristiche di prodotto  
Rev. ES01

**PUBBLICAZIONE EMESSA DA:**

***Special Motors Applications***

Edizione: **GIUGNO 2019**

*M  
O  
T  
O  
R  
I*



### **INFORMAZIONI PER L'UTENTE**

*Special Motors Applications* si riserva il diritto di apportare modifiche al prodotto descritto in questo manuale in qualsiasi momento e senza preavviso.

Il presente manuale è stato preparato esclusivamente per l'uso da parte dei propri clienti garantendo che esso costituisce, alla data di edizione, la documentazione più aggiornata relativa al prodotto.

E' inteso che l'uso del manuale avviene da parte dell'utente sotto la propria responsabilità.



## Motori trazione

Caratteristiche di prodotto  
Rev. ES01

### Motore per imbarcazione

- Modello BBS200-240-6  
raffreddato a liquido
- 70 kw con tensione  
batterie 300 Vdc  
autonomia 2 ore
- Potenza installata  
60kw/ora

### Generatori

- Modello GS200-240-6  
raffreddato a liquido
- 80 kw con tensione  
batterie 120 Vdc  
trifase
- Rendimento 95 %



M  
O  
T  
O  
R  
I

**PUBBLICAZIONE EMESSA DA:**

***Special Motors Applications***

Edizione: **giugno 2019**

## Motori trazione

Caratteristiche di prodotto  
Rev. ES01

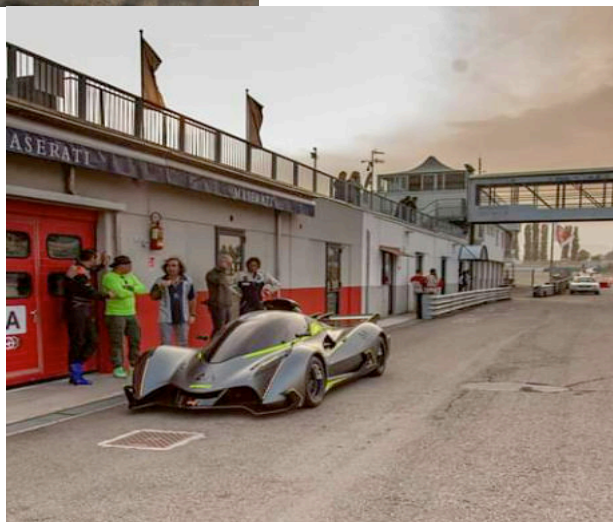
### Motore diretto su elica

- Modello BBS160-240-6  
immerso in acqua
- 50 kw con tensione  
batterie 120 Vdc  
trifase max. speed  
3000 rpm
- Rendimento 95 %

M  
O  
T  
O  
R  
I

### Motori trazione

- Modello BBS200-240-6  
raffreddato a liquido
- 100 kw con tensione  
batterie 300 Vdc
- Rendimento 95 %



**PUBBLICAZIONE EMESSA DA:**

***Special Motors Applications***

Edizione: **giugno 2019**

# Motori Trazione



**Special Motors Application**  
Via 20 Settembre, 49  
20025 Legnano

tel. +39 (0)331 340500

e-mail: [cismove@tiscali.it](mailto:cismove@tiscali.it)

## Caratteristiche motore:

Coppia nominale  
Corrente nominale  
Potenza water cooling  
Potenza max. per 30 sec.  
Velocità nominale  
Velocita' max.  
Inerzia  
Costante di coppia  
Resistenza ai terminali  
Induttanza ai terminali  
Peso

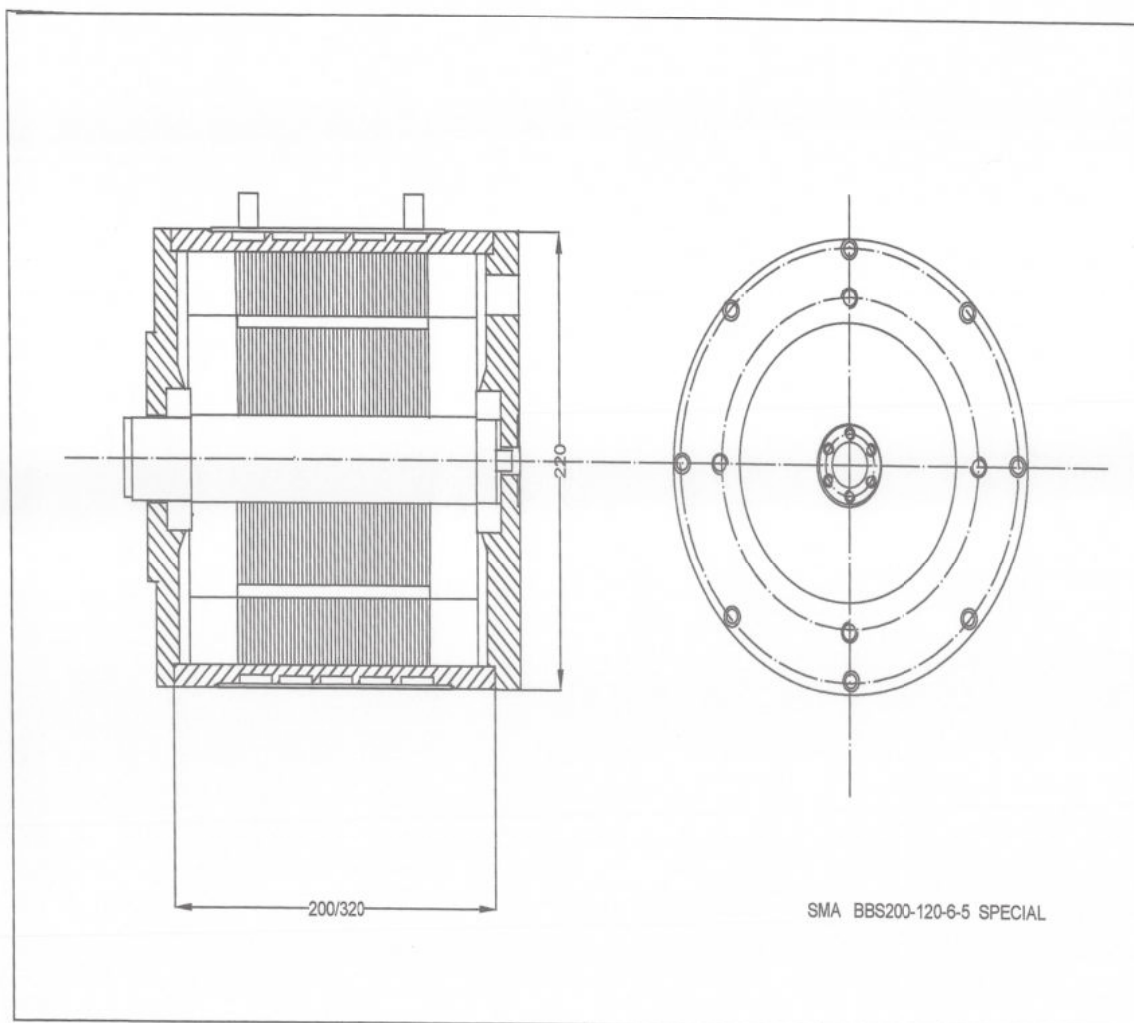
### BBS200-120-6 Ke = 21 6 poli

Nm	150
A	120
Kw	50
Kw	70
rpm	4000
rpm	6000
Kgcm	21
N/Am	1,5
ohm	0,150
mH	6
Kg	35

### BBS200-240-6 Ke = 37 6 poli

Nm	300
A	120
Kw	80
Kw	100
rpm	3000
rpm	5000
Kgcm	42
N/Am	3
ohm	0,25
mH	12
Kg	55

*T  
R  
A  
C  
T  
I  
O  
N*



# Motori Trazione



**Special Motors Application**  
Via 20 Settembre, 49  
20025 Legnano

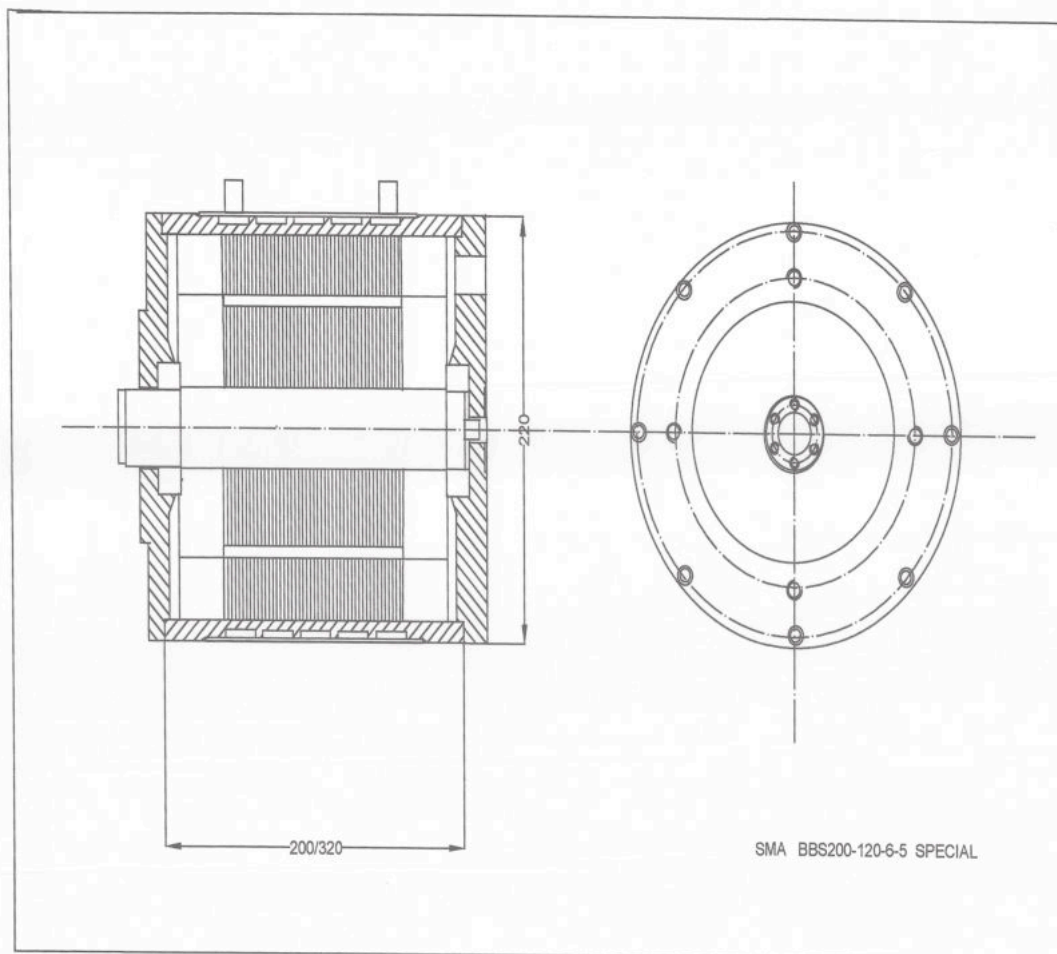
tel. +39 (0)331 340500

e-mail: [cismove@tiscali.it](mailto:cismove@tiscali.it)

## Caratteristiche motore:

		<b>GSS200-120-6</b> Ke = 21 6 poli	<b>GSS200-240-6</b> Ke = 37 6 poli
Tensione nominale	Vrms	380	380
Corrente nominale	A	75	120
Potenza water cooling	Kw	50	80
Potenza max. per 30 sec.	Kw	70	100
Velocità nominale	rpm	3000	3000
Velocità max.	rpm	5000	5000
Inerzia	Kgcm	21	42
Costante di coppia	N/Am	1,5	3
Resistenza ai terminali	ohm	0,150	0,25
Induttanza ai terminali	mH	6	12
Peso	Kg	35	55

*T  
R  
A  
C  
T  
I  
O  
N*



# Motori Trazione



**Special Motors Application**  
Via 20 Settembre, 49  
20025 Legnano

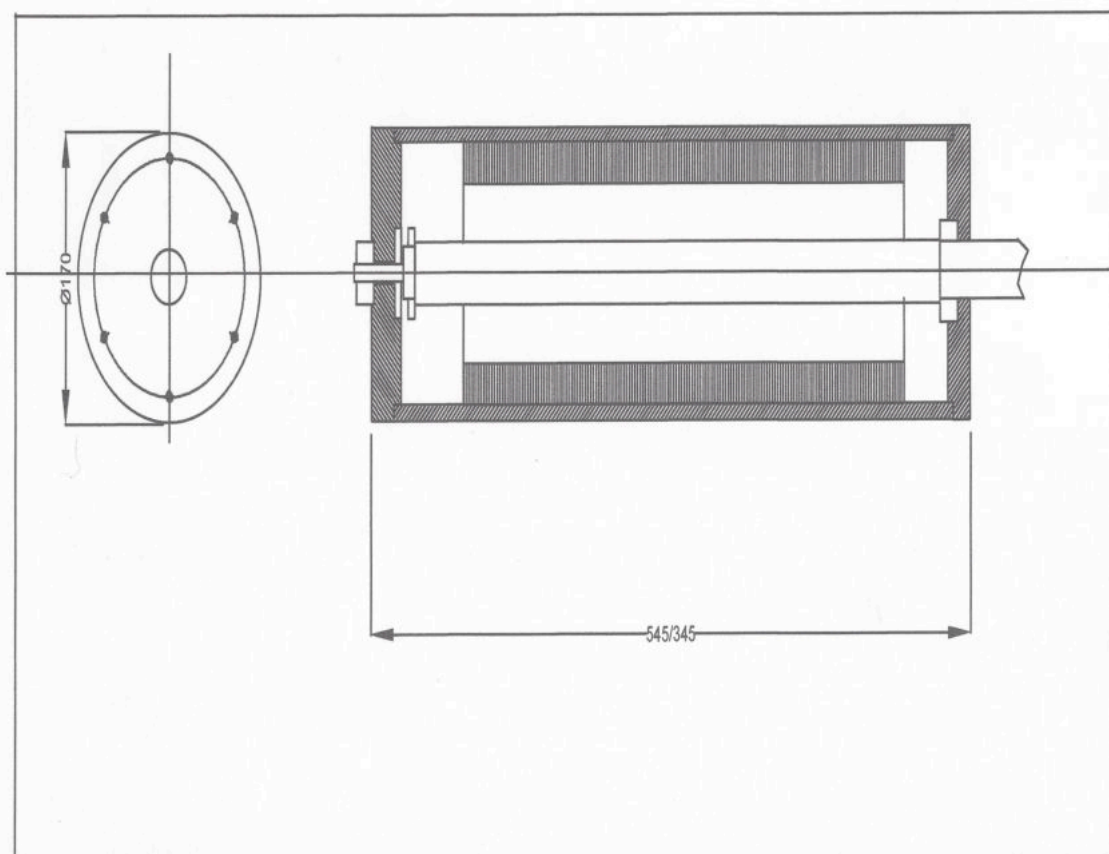
tel. +39 (0)331 340500

e-mail: [cismove@tiscali.it](mailto:cismove@tiscali.it)

## Caratteristiche motore:

		<b>BBS160-200-16</b> Ke = 35 16 poli	<b>BBS160-400-16</b> Ke = 70 16 poli
Coppia nominale	Nm	160	320
Corrente nominale	A	120	120
Potenza water cooling	Kw	30	50
Potenza max. per 30 sec.	Kw	40	70
Velocità nominale	rpm	3000	2000
Velocità max.	rpm	4000	3000
Inerzia	Kgcm	21	42
Costante di coppia	N/Am	1,3	2,6
Resistenza ai terminali	ohm	0,150	1,25
Induttanza ai terminali	mH	6	12
Peso	Kg	40	80

*T  
R  
A  
C  
T  
I  
O  
N*

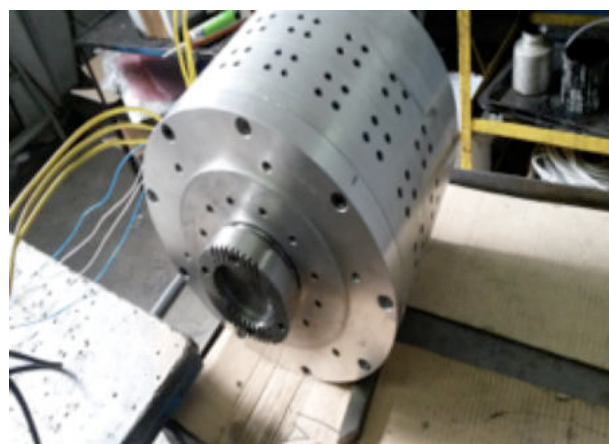
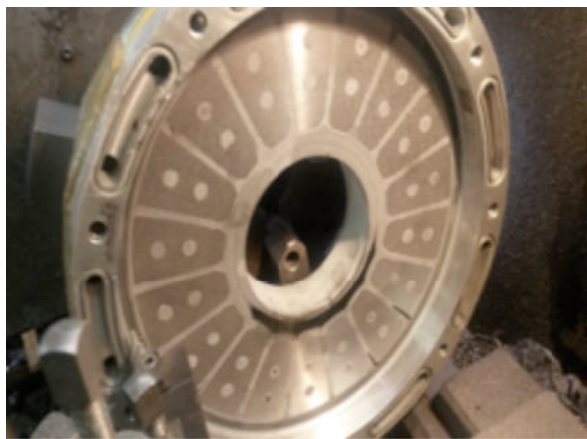


## Motori trazione

Caratteristiche di prodotto  
Rev. ES01

### Motore a flusso assiale

- Modello FAX280-240-12  
raffreddato a liquido
- 144 kw con tensione  
batterie 300 Vdc
- Coppia max. 1200 Nm
- Velocita' max. 4000 rpm



**PUBBLICAZIONE EMESSA DA:**

***Special Motors Applications***

Edizione: **giugno 2019**